

LED地上型境界灯 EB-D型(白・黄)

LED地上型境界誘導灯 ER-D型(緑)



・境界灯

離陸または着陸しようとするヘリコプターに離着陸の可能な区域を示す航空白または黄の灯火で、着陸区域の境界線上に15メートル以下の間隔で8個以上設置します。

・境界誘導灯

離陸または着陸しようとするヘリコプターに離着陸に適する方向を示すための航空緑の灯火で境界から6m以内の進入経路・離陸経路方向に、3灯以上を3m以下のほぼ等間隔で、境界灯に並列して設置します。

(離着陸帯と進入・離陸経路の位置関係により、設置条件が異なります。)

※具体的な設置方法に関しては、設置予定箇所の所轄消防にご確認下さい。

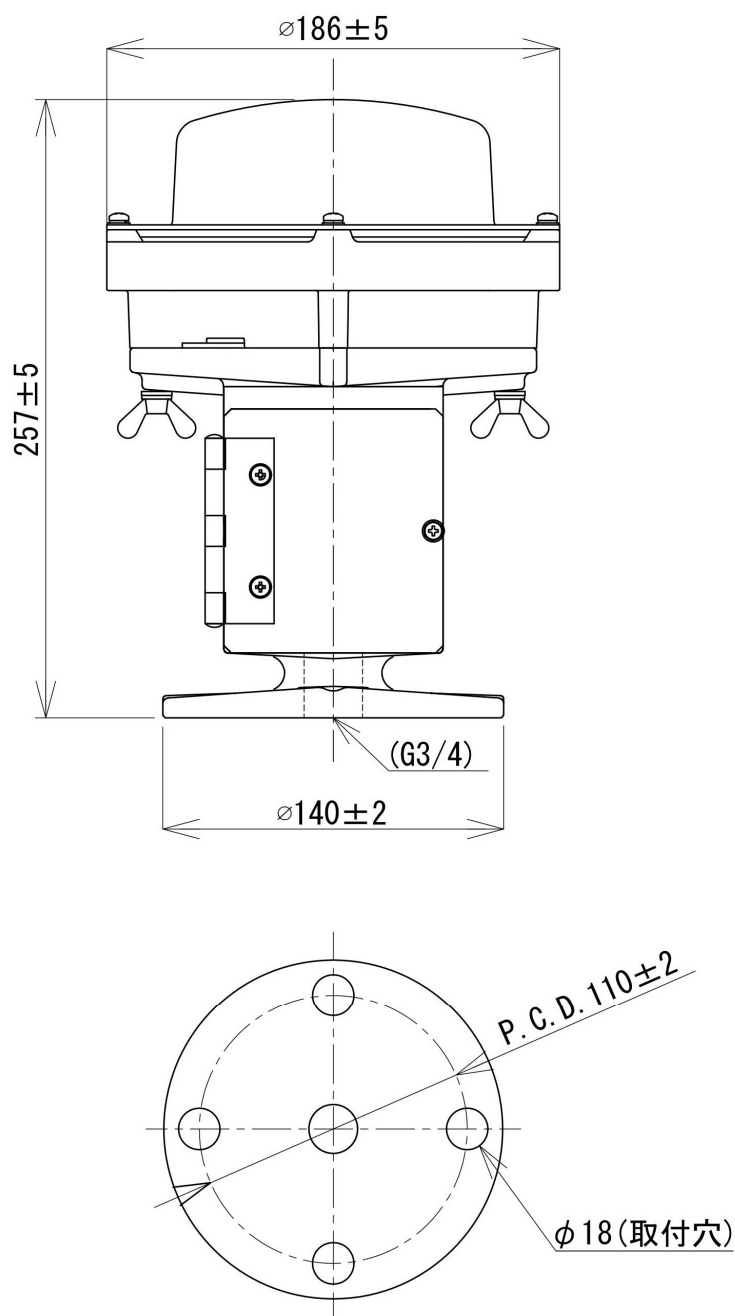
項 目	仕 様 / 性 能
品 名	LED地上型境界灯 EB-D型(白・黄)
定 格	AC100V 白 2W 黄 3.5W
光 色	航空白 または 航空黄
光 源 / 光 度	LED / 10 c d 以上
材 質	アルミニウム合金鋳物、ガラス他
質 量	約3.7kg
塗 色	航空黄赤

品 名	LED地上型境界誘導灯 ER-D型(緑)
定 格	AC100V 1W
光 色	航空緑
光 源 / 光 度	LED / 5 c d 以上
材 質	アルミニウム合金鋳物、ガラス他
質 量	約3.7kg
塗 色	航空黄赤



LED地上型境界灯 EB-D型(白・黄)

LED地上型境界誘導灯 ER-D型(緑)



日本光機工業株式会社

〒236-0004 横浜市金沢区福浦二丁目7番18号 航空障害灯担当 TEL 045-350-7231 FAX 045-783-5047

記載内容は2024年3月1日現在のものです。